

Kasy ELZAB

Instrukcja wydruku kopii paragonu z NIPem:

Elzab K10/ K10 Online/ Mini Online

Wydruk zaraz po wystawieniu paragonu: Wybieramy Funkcje → Funkcje Kierownika → Kopia Elektroniczna – Wydruki z kopii → Ostatni paragon.

Gdy nie wydrukujemy kopii paragonu z nr NIP od razu po wydruku paragonu a znamy dzień w którym został wydrukowany taki paragon, istnieje możliwość wydruku wszystkich paragonów z danego dnia i manualne odnalezienie takiego paragonu.

Wybieramy Funkcje → Funkcje Kierownika → Kopia Elektroniczna – Wydruki z kopii → Według daty raportu → Wprowadzamy zakres dat z których chcieli byśmy uzyskać wydruk → Fiskalne, następnie odszukujemy i wycinamy z wydruku paragon który nas interesuje.

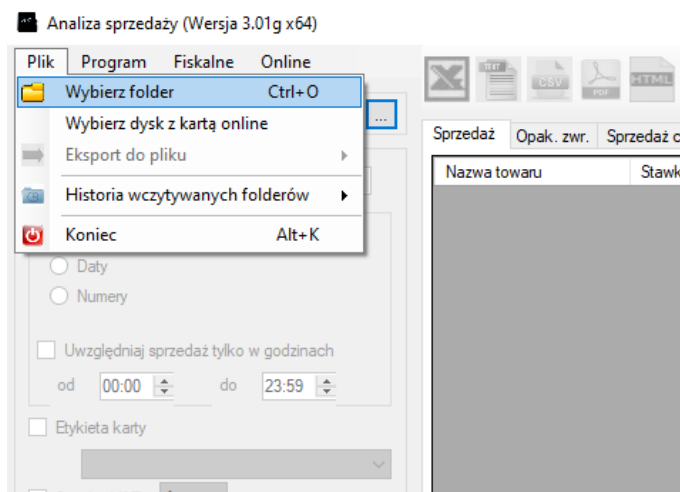
Kasa Elzab Elzab Mini E

Wybieramy Menu → Funkcje Kierownika → Raporty niezerujące → Z kopii elektronicznej (należy podać nr raportu dobowego z którego chcemy wydrukować paragony, kasa podpowiada nr bieżącego raportu) → Pojedynczy paragon (o ile znamy jego nr!) lub Całej doby (gdy nie znamy nr paragonu), następnie odszukujemy i wycinamy z wydruku paragon który nas interesuje.

Wyszukiwanie paragonów z nr NIP poprzez program Analiza Sprzedaży:

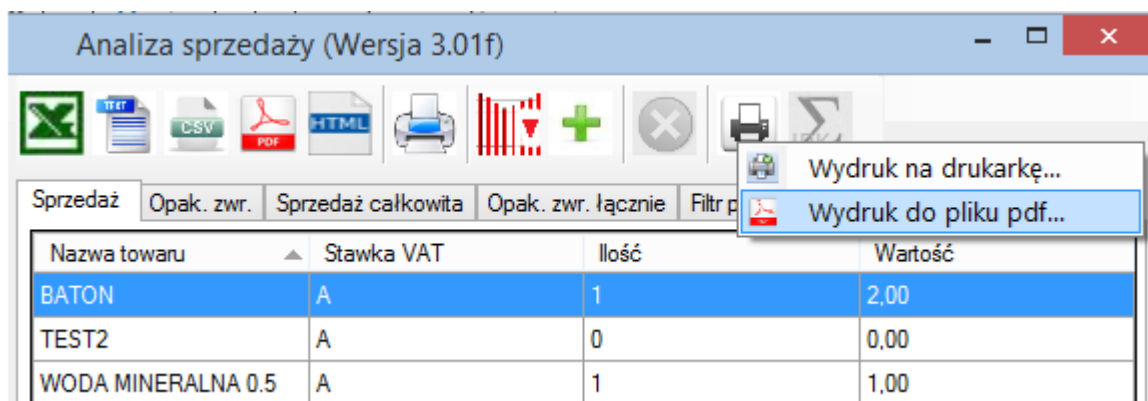
1. Należy pobrać i rozpakować program ze strony producenta: <ftp://ftp.elzab.com.pl/serwis/as.zip>
2. Należy wykonać kopię pamięci elektronicznej, w zależności od modelu kasy trzeba wykonać kopię na pendrive poprzez gniazdo USB- jeżeli kasa takie posiada, lub poprzez wyciągnięcie karty pamięci z kasy i zrobienie kopii karty.
3. Następnie odpalamy program AS (analiza sprzedaży) z pobranego pliku. Należy wybrać odpowiednią wersję swojego systemu operacyjnego (32/64 bit) oraz czy chcemy zainstalować program czy tylko skorzystać bez instalacji.

4. W kolejnym kroku należy wczytać dane do programu (wybieramy plik → wybierz folder → wybieramy folder z kopią pamięci elektronicznej którą zrobiliśmy):



5. Następnie wybieramy zakres dat który nas interesuje, potwierdzając przyciskiem ODCZYT DANYCH

6. Gdy dane zostaną wczytane do analizatora przechodzimy do ikony wydruk → wydruk do pliku pdf...



7. W oknie które nam się pojawia odznaczamy „wszystko” a zaznaczamy pole „Paragony z NIPem klienta” następnie klikamy drukuj.

